

nautica

mensile internazionale di navigazione



SPECIALE PROVE





RM 2245

COMET 15



*Testo e foto
di Roberto Gardelli*

Diretta discendente del Comet 14, la nuova ammiraglia della Comar, pur con numerose innovazioni, ha una veste più tradizionale. Il top del Comet 14 era la carena, che è stata integralmente ripresa e alla quale è stato aggiunto lo spoiler per raggiungere i 15 metri f.t.. Questa appendice, naturale continuazione delle linee d'acqua originali, oltre a favorire tutte le manovre di carattere pratico, aiuta leggermente nelle andature portanti e a motore, mentre di bolina le prestazioni non vengono minimamente avvantaggiate. Comunque i sensibili miglioramenti riscontrati sul 15 rispetto al predecessore sono da attribuire fondamentalmente a una distribuzione dei pesi più razionale e severa, obbligata anche da un nuovo lay-out interno. Il gruppo propulsore, che nel 14 si trovava a estrema poppa, è ubicato qui a centro barca, una soluzione che contribuisce in particolare a ridurre notevolmente il momento di inerzia longitudinale esaltando quindi le doti boliniere dello scafo. Il piano di coperta si differenzia da quello del Comet 14 per avere il pozzetto all'estrema poppa e una tuga, a dire il vero non completamente in sintonia con la linea molto slanciata dello scafo; numerosi gli spazi liberi per il relax della vita di crociera. Le manovre sono in buona parte riunite al pozzetto, eccetto le drizze; ben disposta l'attrezzatura; molto confortevole e riparato il pozzetto, con il timone a ruota ben dimensionato e rapportato. ■

Sia la carena che la coperta del Comet 15 riprendono e migliorano quelle del 14, il progetto di Finot che qualche anno fa riscosse notevole successo sul mercato.

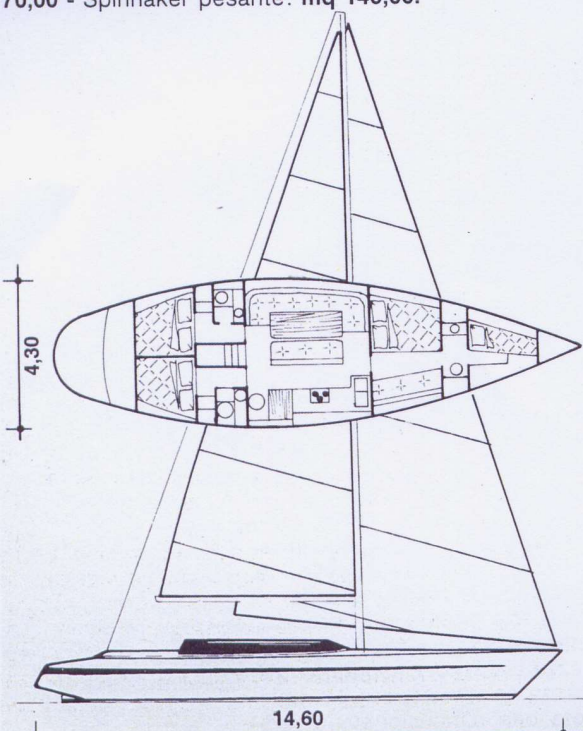
COMET 15

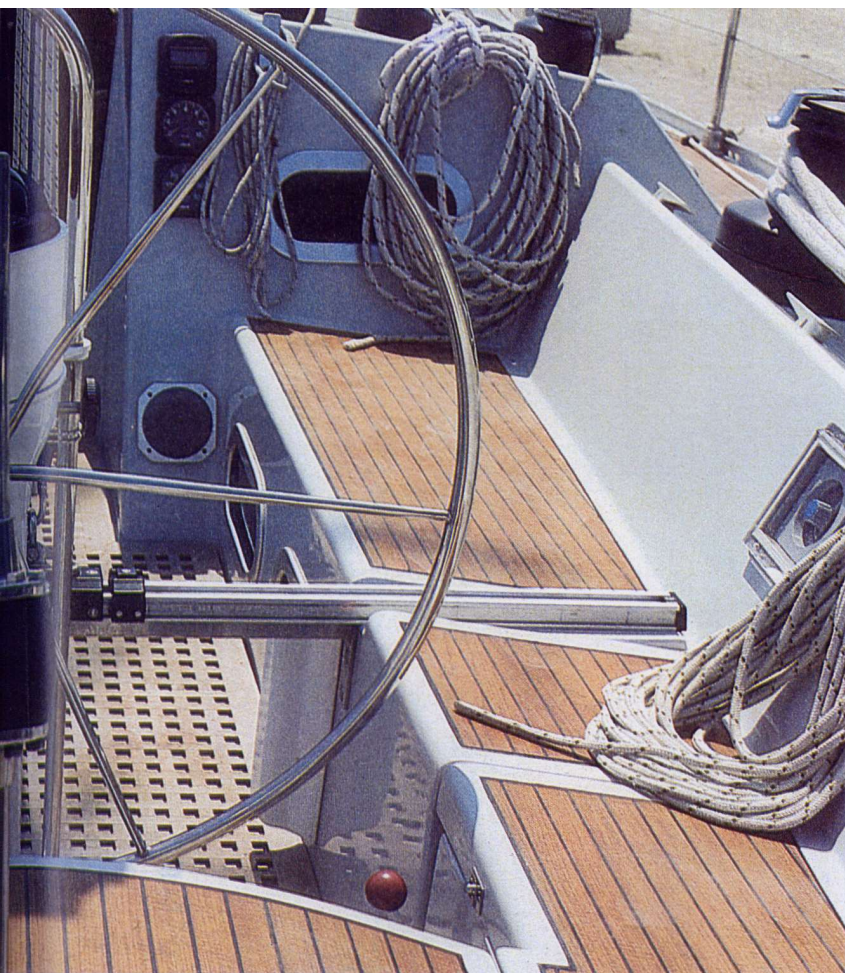
SCHEDA TECNICA

Progettista: **Finot - Fauroux** - Costruttore: **Comar**, via
 Casetti 32, 47100 Forlì, tel. 0543-721100 - Chiglia: a pin-
 na, fusione in ghisa - Lunghezza f.t.: **m 14,60** con spoi-
 - Lunghezza scafo: **m 13,80** - Lunghezza al galleggia-
 -mento: **m 12,40** - Larghezza massima: **m 4,30** - Pescag-
 -io: **m 1,95** - Altezza albero: **m 17,50** - Dislocamento: **kg**
5.500 - Peso zavorra: **kg 5.000** - Stazza lorda: **t 11,5** -
 -soggettata a Iva: **18%** - Materiale e tecnica di costru-
 -zione scafo e sovrastrutture: **vetroresina con rinforzi**
longitudinali scatolati, coperta di sandwich di vetrore-
ina e balsa, elevato standard costruttivo, molto cura-
la stratificazione e la polimerizzazione delle resine -
 -trattaggi e finiture della costruzione: **elevato standard**
 -Qualitativo sia dei materiali che delle lavorazioni - Sud-
 -divisione interni: **2 cabine doppie a poppa con servizi,**
alone al centro barca, cabina armatoriale con servizi,
cabina marinaio o officina a prua - Materiale allestimen-
 -ti interni: **a scelta del cliente** - Altezza max. in cabina:
1,90 - Totale servizi igienici: **3** - Totale posti letto: **9+3**
 -Portata omologata: **14** - Posizione e tipo di timoneria: **a**
ruota, pozzetto poppiere - Motorizzazione su barca
 -provata: **72 HP** - Motorizzazioni alternative: **100 HP** - Ve-
 -locità massima a motore: **nodi 9** - Capacità serbatoio
 -carburante: **l 600, posizionato a centro barca** - Consumo
 -orario a velocità crociera: **l 14** - Capacità serbatoio
 -acqua: **l 1.200, posizionato a centro barca** - Strumenta-
 -zione standard: **quadro comando motore** - Attrezzatura
 -coperta standard: **4 winches + 2 sull'albero, rotaie**
cotte, stoppers, bitte, tientibene, 12 oblò, salpa anco-
re elettrico comandato a distanza, falchetta - Zona car-
 -reggio attrezzata con: **tavolo con piano a mobile, libreria,**
plancia porta strumenti, sedile imbott., quadro
elettrico principale - Zona cucina attrezzata con: **a L,**
due lavelli, cucina a tre fuochi, ghiacciaia l 135, frigo-
port, cestelli cambusa, batteria tegami, stoviglie - Tra-
 -sportabilità su strada: **trasporto eccezionale** - Alaggio:
level lift.

SUPERFICIE VELICA

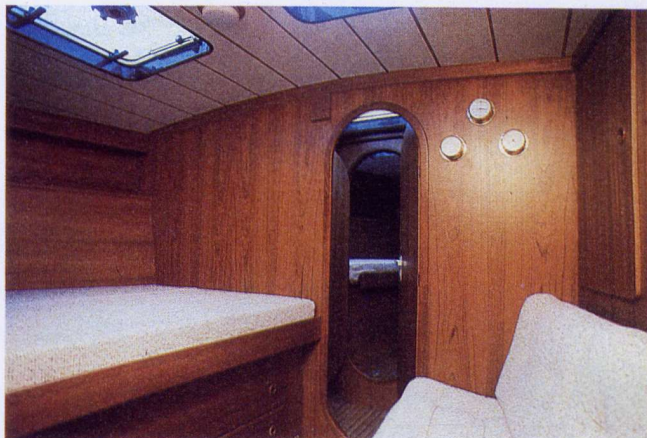
tipo di armamento: **sloop** - Attrezzatura velica: **randa,**
genoa, spinnaker - Randa: **mq 49,00** - Genoa 1: **mq**
4,00 - Genoa 2: **mq 65,00** - Genoa 3: **mq 50,00** - Fiocco
 -1: **mq 47,00** - Fiocco 2: **mq 28,00** - Tormentina: **mq 10,00**
 -Spinnaker leggero: **mq 170,00** - Spinnaker medio: **mq**
70,00 - Spinnaker pesante: **mq 140,00.**





COMET 15

Molto curate sulla nuova ammiraglia Comar sia la funzionalità che le sistemazioni interne, per garantire agli ospiti sicurezza e comfort. A sinistra, dall'alto in basso, il posto di pilotaggio e gli accoglienti divani della dinette; sotto, la cabina a pruvia della dinette.



LE IMPRESSIONI

CONDIZIONI DELLA PROVA

Vento: 10-12 nodi - Mare: 1-2.

VALUTAZIONE PRESTAZIONI

Comportamento sull'onda: **beccheggio limitato, ottima sensibilità, potente sull'onda** - Comportamento di bolina: **buono e molto stabile, veloce e poco influenzato dall'onda** - Comportamento nelle andature portanti: **ottimo, caratteristica delle carene di Finot** - Sensibilità del timone: **molto buona e dolce** - Governabilità: **molto buona, ottima stabilità di rotta** - Sicurezza: **buona** - Coppia raddrizzante: **buona, elevata stabilità di forma** - Manovrabilità di approdo a motore: **ottima sia a marcia avanti che a retromarcia, la migliore sicuramente fra le barche da 15 metri.**

VALUTAZIONE COMFORT E FUNZIONALITÀ

POZZETTO: Posto di governo: **molto confortevole** - Posizionamento strumentazione e accessori: **razionale e ben protetta** - Sedute: **molto buone e confortevoli** - Accesso e volume gavoni: **buono sia a poppa che a prua** - Accesso vano motore e interventi di manutenzione: **molto buono e accessibile da tutti i lati** - Discesa e risalita per bagno in mare: **ottima grazie allo spoiler poppiero** - Attrezzatura e manovre: **razionale e sicura la disposizione, discreta la qualità degli accessori.**

INTERNI: Suddivisione e caratteristiche: **cabine 4+1** - Da poppa: **gavone, 2 cabine doppie con servizi, salone centrale con divano doppio, tavolo centrale, cucina, carteggio, cabina armatoriale con servizi e divano, cabina del marinaio o calavele o officina** - Zona carteggio: **completa e funzionale** - Zona cucina: **ben attrezzata** - Centralina e accesso impianto elettrico: **nella zona carteggio.**